



HiKu

SUPERHOOG VERMOGEN POLY-PERC-ZONNEPANEEL

395 W ~ 415 W

CS3W-395 | 400 | 405 | 410 | 415P

MEER VERMOGEN



24 % meer vermogen dan conventionele modules



Tot 4,5 % lagere LCOE
Tot 2,7 % lagere systeemkosten



Lage NMOT: 42 ± 3 °C
Lage temperatuurcoëfficiënt (Pmax):
-0,37 % / °C



Betere schaduwtolerantie

BETROUWBAARDER



Lagere interne stroom,
lagere hotspot-temperatuur



Cellbreukrisico gelimiteerd in klein gebied,
verbetert de celbetrouwbaarheid



Zware sneeuwbelasting tot 5400 Pa,
windbelasting tot 3600 Pa*



lineaire vermogensgarantie*



**productgarantie op materialen
en vakmanschap***

* Volgens de beperkten Garantieverklaring van Canadian Solar.

SYSTEEMCERTIFICATEN*

ISO 9001:2015 / kwaliteitsmanagementsystemen
ISO 14001:2015 / Normen voor milieumanagement
OHSAS 18001:2007 / Internationale normen voor veiligheid en gezondheid op de werkplek

PRODUCTCERTIFICATEN*

IEC 61215 / IEC 61730: VDE / CE / MCS / KS
UL 1703 / IEC 61215 kenmerken: CEC genoteerd (US)
IEC 61701 ED2: VDE / IEC 62716: VDE / IEC 60068-2-68: SGS
UL 1703: CSA / Take-e-way



* Aangezien er in de verschillende markten verschillende certificeringsvereisten gelden, kunt u contact opnemen met uw lokale Canadian Solar-vertegenwoordiger voor de specifieke certificaten die van toepassing zijn op de producten in de regio waar de producten zullen worden gebruikt.

CANADIAN SOLAR INC. biedt oplossingen en diensten voor zonne-energiesystemen aan klanten over de hele wereld. De eerste plaats onder leveranciers in kwaliteit en prijs-prestatieverhouding in de IHS Module Customer Insight Survey. De toonaangevende PV projectontwikkelaar en fabrikant van zonnepanelen met meer dan 33 GW aan panelen die sinds 2001 over de hele wereld zijn ingezet.

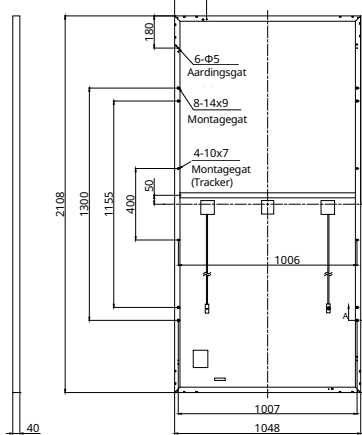
* Raadpleeg de installatiehandleiding voor gedetailleerde informatie.

CANADIAN SOLAR INC.

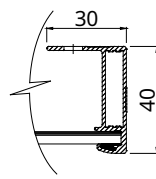
c/o Canadian Solar EMEA GmbH, Landsberger Straße 94, 80339 München, Duitsland, sales.emea@canadiansolar.com, www.canadiansolar.com

TECHNISCHE TEKENINGEN (mm)

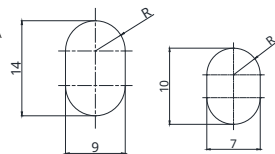
Achteraanzicht



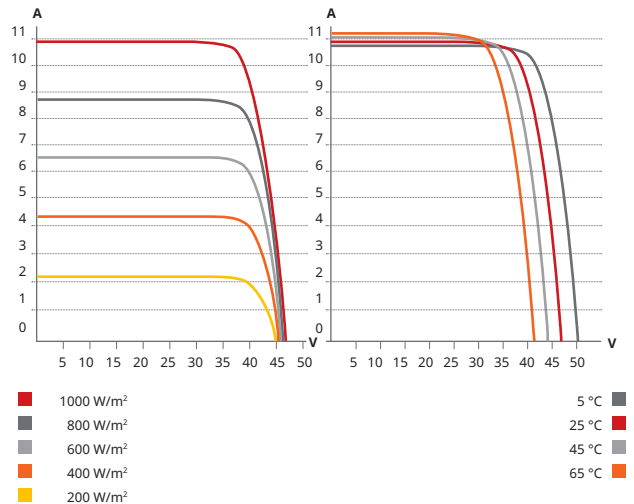
Frame doorsnede A-A



Montagegat



CS3W-400P / I-V CURVES



ELEKTRISCHE GEGEVENS | STC*

CS3W	395P	400P	405P	410P	415P
Nominaal max. vermogen (Pmax)	395 W	400 W	405 W	410 W	415 W
Opt. Bedrijfsspanning (Vmp)	38,5 V	38,7 V	38,9 V	39,1 V	39,3 V
Opt. Bedrijfsstroom (Imp)	10,26 A	10,34 A	10,42 A	10,49 A	10,56 A
Openklemspanning (Voc)	47,0 V	47,2 V	47,4 V	47,6 V	47,8 V
Kortsluitstroom (Isc)	10,82 A	10,90 A	10,98 A	11,06 A	11,14 A
Paneelrendement	17,88 %	18,11 %	18,33 %	18,56 %	18,79 %
Bedrijfstemperatuur	-40 °C ~ +85 °C				
Max. systeemspanning	1500 V (IEC/UL) of 1000 V (IEC/UL)				
Gedrag bij brand	TYPE 1 (UL 1703) of KLASSE C (IEC 61730)				
Max. seriezekering	20 A				
Toepassingsclassificatie	Klasse A				
Vermogenstolerantie	0 ~ + 5 W				

* Bij standaardtestcondities (STC) met een irradiantie van 1000 W/m², spectrum AM 1,5 en celtemperatuur van 25 °C.

ELEKTRISCHE GEGEVENS | NMOT*

CS3W	395P	400P	405P	410P	415P
Nominaal max. vermogen (Pmax)	294 W	297 W	301 W	305 W	308 W
Opt. Bedrijfsspanning (Vmp)	35,8 V	36,0 V	36,1 V	36,3 V	36,5 V
Opt. Bedrijfsstroom (Imp)	8,21 A	8,27 A	8,33 A	8,39 A	8,45 A
Openklemspanning (Voc)	44,1 V	44,3 V	44,4 V	44,6 V	44,8 V
Kortsluitstroom (Isc)	8,73 A	8,79 A	8,86 A	8,92 A	8,99 A

* Bij nominale operationele moduletemperatuur (NMOT), instraling 800 W/m², spectrum AM 1,5, omgevingstemperatuur 20 °C, windsnelheid 1 m/s.

MECHANISCHE GEGEVENS

Specificatie	Gegevens
Celtype	Poly-kristallijn
Cel-arrangement	144 [2 x (12 x 6)]
Afmetingen	2108 x 1048 x 40 mm
Gewicht	24,9 kg
Voorkant	3,2 mm gehard glas
Frame	Geanodiseerde aluminiumlegering, dwarsbalk versterkt
J-box	IP68, 3 bypass-diodes
Kabel	4 mm ² (IEC)
Kabellengte (inclusief connector)	Portret: 500 mm (+) / 350 mm (-); liggend: 1400 mm; verbinding: 1670 mm*
Connectoren	T4-serie of H4 UTX of MC4-EVO2
Per pallet	27 stuks
Per container (40' HQ)	594 stuks

* Voor gedetailleerde informatie kunt u contact opnemen met uw lokale Canadian Solar vertegenwoordigers.

TEMPERATUURKENMERKEN

Specificaties	Gegevens
Temperatuurcoëfficiënt (Pmax)	-0,37 % / °C
Temperatuurcoëfficiënt (Voc)	-0,29 % / °C
Temperatuurcoëfficiënt (Isc)	0,05 % / °C
Nominale module bedrijfstemperatuur	42 ± 3 °C

PARTNERGEDEELTE



* De specificaties en belangrijkste kenmerken in dit gegevensblad kunnen licht afwijken van onze eigenlijke producten als gevolg van de voortdurende innovatie en productverbetering. Canadian Solar Inc. behoudt zich het recht voor om op elk moment en zonder voorafgaande kennisgeving de nodige aanpassingen aan de hierin beschreven informatie aan te brengen. Wij verzoeken u vriendelijk om PV-modules te laten monteren en installeren door gekwalificeerde en vakbekwame personen en om de veiligheids- en installatie-instructies zorgvuldig door te lezen voordat u onze PV-modules gebruikt. Deze taalversie is alleen voor het gemak. In geval van tegenstrijdigheden tussen deze versie en de Engelse versie van dit document, prevaleert de Engelse versie.

CANADIAN SOLAR INC.

Hoofdzetel van de Canadian Solar Inc: 545 Speedvale Avenue, West Guelph, Ontario N1K 1E6 Canada.