



# HiKu

**HOOG VERMOGEN MONO PERC MODULE**

**435 W ~ 465 W**

**CS3W-435 | 440 | 445 | 450 | 455 | 460 | 465MS**

## MEER VERMOGEN



26 % meer vermogen  
dan conventionele modules



Tot 4,5 % lagere LCOE  
Tot 2,7 % lagere systeemkosten



Lage NMOT:  $41 \pm 3 \text{ }^\circ\text{C}$   
Lage temperatuurcoëfficiënt (Pmax):  
-0,34 % /  $^\circ\text{C}$



Betere schaduwtolerantie

## BETROUWBAARDER



Lagere interne stroom,  
lagere hotspot-temperatuur



Minimaliseert microscheuren



Zware sneeuwbelasting tot 5400 Pa,  
windbelasting tot 3600 Pa\*

**12**  
jaren

**Uitgebreide productgarantie  
op materialen en vakmanschap\***

**25**  
jaren

**Lineaire vermogensgarantie\***

**1e jaar vermogensvermindering niet meer dan 2%  
Volgende jaarlijkse vermogensvermindering niet meer dan 0,55%**

\* Volgens de beperkte Garantieverklaring van Canadian Solar.

### SYSTEEMCERTIFICATEN\*

ISO 9001:2015 / Kwaliteitsmanagementsystemen  
ISO 14001:2015 / Normen voor milieumanagement  
ISO 45001: 2018 / Internationale normen voor veiligheid  
en gezondheid op de werkplek

### PRODUCTCERTIFICATEN\*

IEC 61215 / IEC 61730 / CE / MCS / INMETRO / UKCA  
FSEC (US Florida) / UL 61730 / IEC 61701 / IEC 62716  
UNI 9177 Reactie op vuur: Klasse 1 / Take-e-way



\* De certificaten die voor verschillende moduletypes en markten van toepassing zijn verschillen. Daarom zijn niet alle hier genoemde certificeringen tegelijkertijd van toepassing voor de producten die u bestelt of gebruikt. Neem contact op met uw plaatselijke Canadian Solar-vertegenwoordiger om te laten bevestigen welke certificaten voor uw product beschikbaar zijn en van toepassing zijn in de regio's waar de producten worden gebruikt.

**CSI Solar Co., Ltd.** zet zich in voor het leveren van hoogwaardige zonneproducten, oplossingen voor zonne-energiesystemen en diensten aan klanten over de hele wereld. Canadian Solar werd erkend als de nummer 1 moduleleverancier voor kwaliteit en prijs-prestatieverhouding in de IHS Module Customer Insight Survey, en is een toonaangevende PV-projectontwikkelaar en fabrikant van zonnepanelen, met meer dan 55 GW aan projecten over de hele wereld sinds 2001.

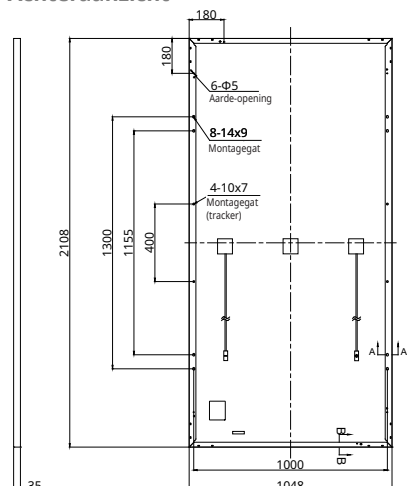
\* Raadpleeg de installatiehandleiding voor gedetailleerde informatie.

**CSI Solar Co., Ltd.**

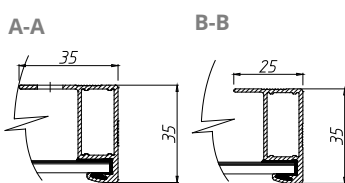
199 Lushan Road, SND, Suzhou, Jiangsu, China, 215129, [www.csisolar.com](http://www.csisolar.com), [support@csisolar.com](mailto:support@csisolar.com)

## TECHNISCHE TEKENINGEN (mm)

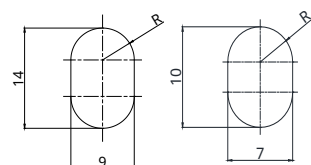
### Achteraanzicht



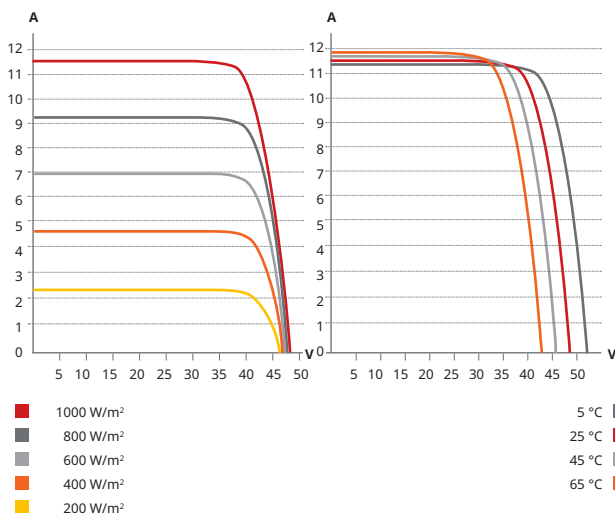
### Frame doorsnede



### Montagegat



## CS3W-435MS / I-V CURVES



## ELEKTRISCHE GEGEVENS | STC\*

CS3W	435MS	440MS	445MS	450MS	455MS	460MS	465MS
Nominaal max. vermogen (Pmax)	435 W	440 W	445 W	450 W	455 W	460 W	465 W
Opt. Bedrijfsspanning (Vmp)	40,5 V	40,7 V	40,9 V	41,1 V	41,3 V	41,5 V	41,7 V
Opt. Bedrijfsstroom (Imp)	10,75 A	10,82 A	10,89 A	10,96 A	11,02 A	11,09 A	11,16 A
Open circuitspanning (Voc)	48,5 V	48,7 V	48,9 V	49,1 V	49,3 V	49,5 V	49,7 V
Kortsluitstroom (Isc)	11,42 A	11,48 A	11,54 A	11,60 A	11,66 A	11,72 A	11,78 A
Modulerendement	19,7%	19,9%	20,1%	20,4%	20,6%	20,8%	21,1%
Bedrijfstemperatuur	-40 °C ~ +85 °C						
Max. systeemspanning	1500V (IEC/UL) of 1000V (IEC/UL)						
Module brandprestaties	TYPE 1 (UL 61730 1500V) of TYPE 2 (UL 61730 1000V) of CLASS C (IEC 61730)						
Max. seriezekering	20 A						
Toepassingsclassificatie	Klasse A						
Vermogenstolerantie	0 ~ + 10 W						

\* Onder standaard testomstandigheden (STC) met een stralingssterkte van 1000 W/m<sup>2</sup>, spectrum AM 1,5 en een celtemperatuur van 25 °C.

## ELEKTRISCHE GEGEVENS | NMOT\*

CS3W	435MS	440MS	445MS	450MS	455MS	460MS	465MS
Nominaal max. vermogen (Pmax)	326 W	330 W	334 W	338 W	341 W	345 W	349 W
Opt. Bedrijfsspanning (Vmp)	38,0 V	38,2 V	38,3 V	38,5 V	38,7 V	38,9 V	39,1 V
Opt. Bedrijfsstroom (Imp)	8,59 A	8,65 A	8,71 A	8,76 A	8,82 A	8,87 A	8,92 A
Open circuitspanning (Voc)	45,8 V	46,0 V	46,2 V	46,4 V	46,6 V	46,8 V	47,0 V
Kortsluitstroom (Isc)	9,21 A	9,26 A	9,31 A	9,35 A	9,40 A	9,45 A	9,50 A

\* Onder nominale module-bedrijfstemperatuur (NMOT), straling van 800 W/m<sup>2</sup>, spectrum AM 1.5, omgevingstemperatuur 20 °C, windsnelheid 1 m/s.

\* De specificaties en belangrijkste kenmerken in dit gegevensblad kunnen licht afwijken van onze eigenlijke producten als gevolg van de voortdurende innovatie en productverbetering. CSI Solar Co., Ltd. behoudt zich het recht voor om op elk moment en zonder voorafgaande kennisgeving de nodige aanpassingen aan de hierin beschreven informatie aan te brengen.

Wij verzoeken u vriendelijk om PV-modules te laten monteren en installeren door gekwalificeerde en vakbekwame personen en om de veiligheids- en installatie-instructies zorgvuldig door te lezen voordat u onze PV-modules gebruikt. Deze taalversie is alleen voor het gemak. In geval van tegenstrijdigheden tussen deze versie en de Engelse versie van dit document, prevaleert de Engelse versie.

## CSI Solar Co., Ltd.

199 Lushan Road, SND, Suzhou, Jiangsu, China, 215129, www.csisolar.com, support@csisolar.com

## MECHANISCHE GEGEVENS

Specificatie	Gegevens
Celtype	Monokristalijn
Cel-arrangement	144 [2 X (12 X 6)]
Afmetingen	2108 X 1048 X 35 mm
Gewicht	24,3 kg
Voor kant	3,2 mm gehard glas
Frame	Geanodiseerde aluminiumlegering
J-box	IP68, 3 bypass-diodes
Kabel	4 mm <sup>2</sup> (IEC), 12 AWG (UL)
Kabellengte (inclusief connector)	500 mm (+) / 350 mm (-) (extra kabeljumper: 2 lijnen/pallet) of aangepaste lengte*
Connector	T4 series of MC4-EVO2
Per pallet	30 stuks
Per container (40' HQ)	660 stuks

\* Voor gedetailleerde informatie kunt u contact opnemen met uw lokale Canadian Solar vertegenwoordigers.

## TEMPERATUURKENMERKEN

Specificatie	Gegevens
Temperatuurcoëfficiënt (Pmax)	-0,34% / °C
Temperatuurcoëfficiënt (Voc)	-0,26% / °C
Temperatuurcoëfficiënt (Isc)	0,05% / °C
Nominale module bedrijfstemperatuur	41 ± 3 °C

## PARTNERGEDEELTE

